

Результаты анкетирования

для оценки качества оказания услуг в ГБУ РО «ГКБ №8»

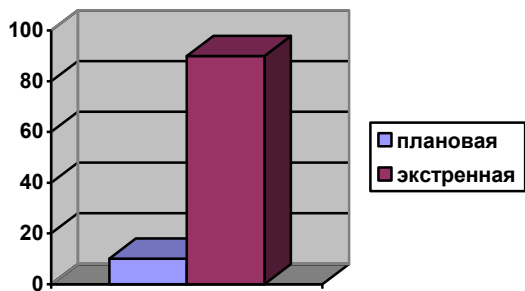
1 квартал 2016

1 квартал 2017г

Количество анкет – 100.

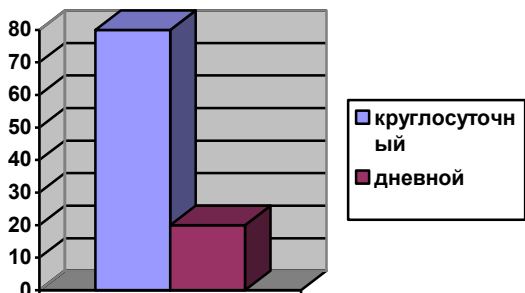
1. Госпитализация была:

- (10) плановая
- (90) экстренная



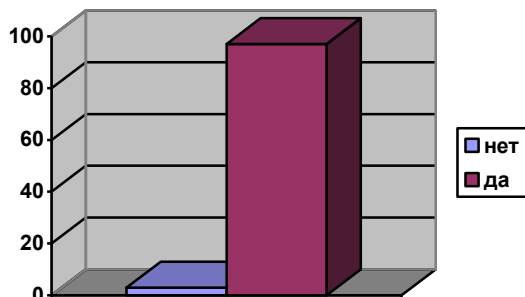
2. В каком режиме стационара Вы проходили лечение?

- (80) круглосуточного пребывания
- (20) дневного стационара



3. Вы удовлетворены условиями пребывания в приемном отделении?

- (97) да
- (3) нет



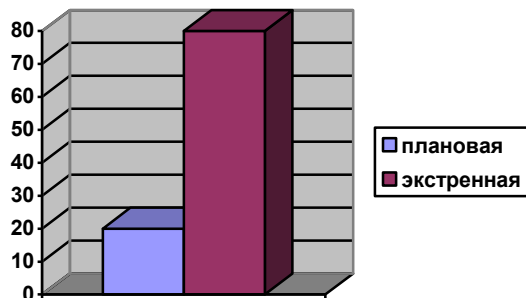
Что не удовлетворяет?

- () отсутствие свободных мест ожидания
- () состояние гардероба
- () состояние туалета
- (3) отсутствие питьевой воды
- () санитарные условия

Количество анкет – 100.

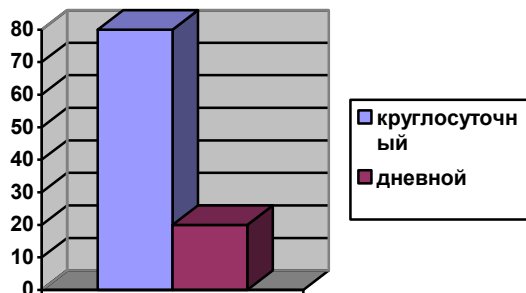
1. Госпитализация была:

- (20) плановая
- (80) экстренная



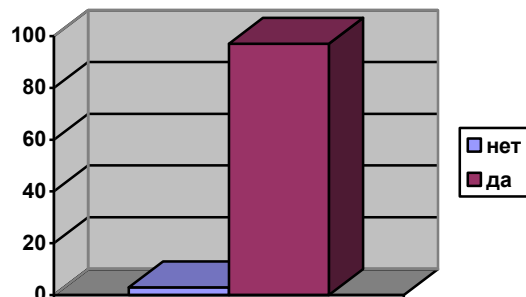
2. В каком режиме стационара Вы проходили лечение?

- (80) круглосуточного пребывания
- (20) дневного стационара



3. Вы удовлетворены условиями пребывания в приемном отделении?

- (97) да
- (3) нет

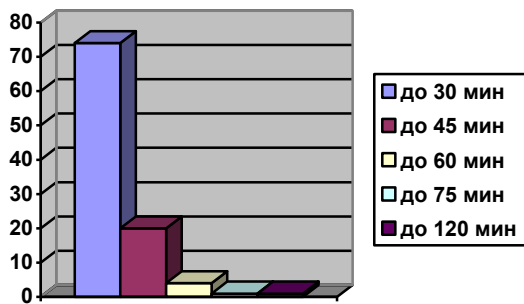


Что не удовлетворяет?

- () отсутствие свободных мест ожидания
- () состояние гардероба
- (2) состояние туалета
- (12) отсутствие питьевой воды
- (2) санитарные условия

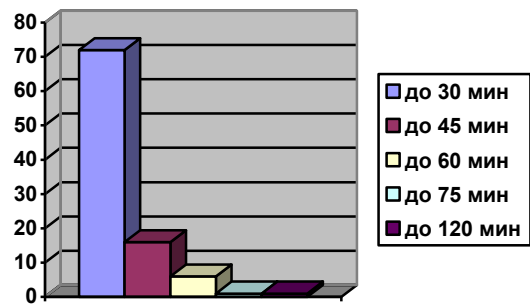
4. Сколько времени Вы ожидали в приемном отделении?

- (1) до 120 мин.
- (1) до 75 мин.
- (4) до 60 мин.
- (20) до 45 мин.
- (74) до 30 мин.



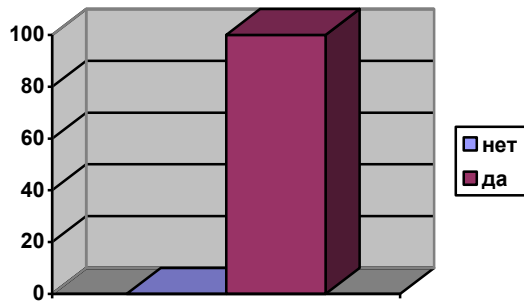
4. Сколько времени Вы ожидали в приемном отделении?

- (1) до 120 мин.
- (1) до 75 мин.
- (5) до 60 мин.
- (16) до 45 мин.
- (72) до 30 мин.



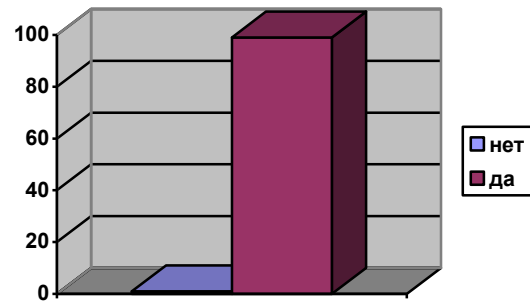
5. Вы удовлетворены отношением персонала во время пребывания в приемном отделении (доброжелательность, вежливость)?

- (100) да
- (-) нет



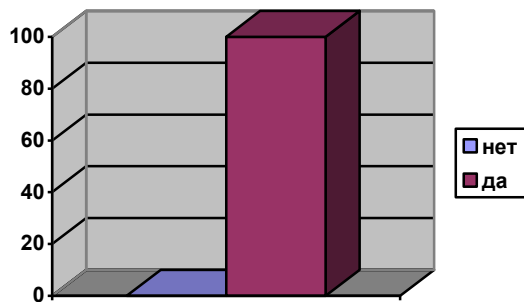
5. Вы удовлетворены отношением персонала во время пребывания в приемном отделении (доброжелательность, вежливость)?

- (99) да
- (1) нет



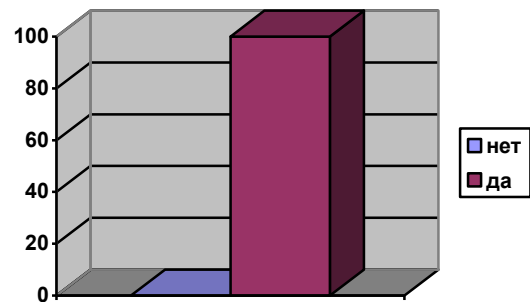
6. Вы удовлетворены отношением персонала во время пребывания в отделении (доброжелательность, вежливость)?

- (100) да
- (-) нет



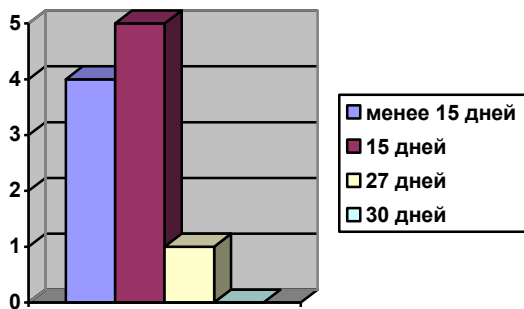
6. Вы удовлетворены отношением персонала во время пребывания в отделении (доброжелательность, вежливость)?

- (100) да
- (-) нет



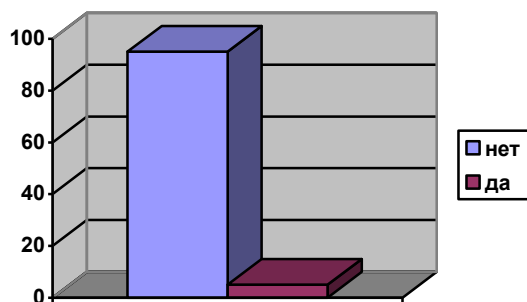
7. Срок ожидания плановой госпитализации с момента получения направления на плановую госпитализацию (устанавливается в соответствии с территориальной программой государственных гарантий бесплатного оказания гражданам медицинской помощи)?

- (1) 30 дней
- () 29 дней
- () 28 дней
- (1) 27 дней
- (5) 15 дней
- (4) меньше 15 дней



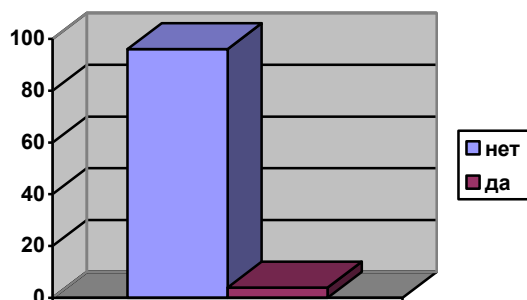
8. Возникла ли у Вас во время пребывания в стационаре необходимость оплачивать назначенные лекарственные средства за свой счет?

- (5) да
- (95) нет



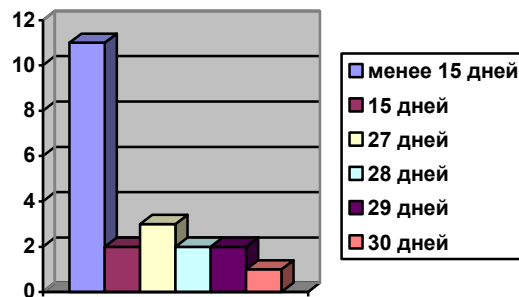
9. Возникла ли у Вас во время пребывания в стационаре необходимость оплачивать назначенные диагностические исследования за свой счет?

- (96) нет
- (4) да



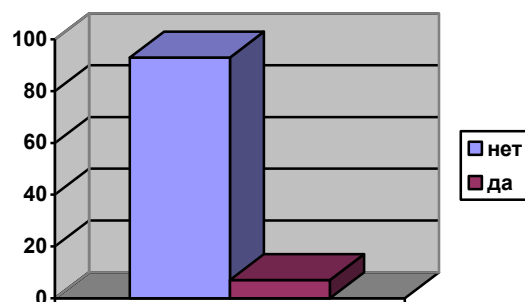
7. Срок ожидания плановой госпитализации с момента получения направления на плановую госпитализацию (устанавливается в соответствии с территориальной программой государственных гарантий бесплатного оказания гражданам медицинской помощи)?

- (1) 30 дней
- (2) 29 дней
- (2) 28 дней
- (3) 27 дней
- (2) 15 дней
- (11) меньше 15 дней



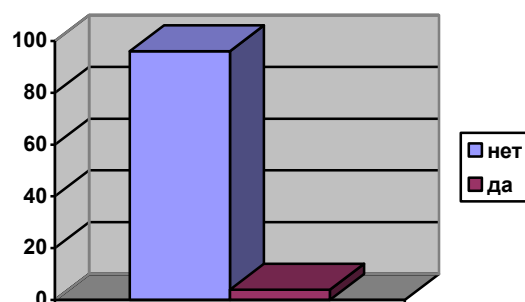
8. Возникла ли у Вас во время пребывания в стационаре необходимость оплачивать назначенные лекарственные средства за свой счет?

- (7) да
- (93) нет



9. Возникла ли у Вас во время пребывания в стационаре необходимость оплачивать назначенные диагностические исследования за свой счет?

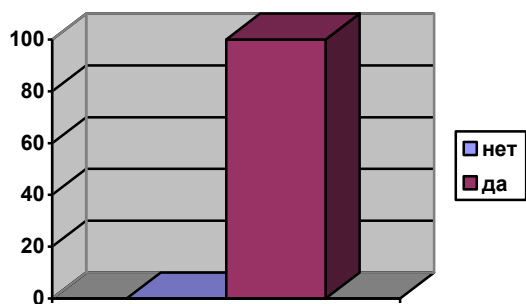
- (96) нет
- (4) да



10. Удовлетворены ли Вы компетентностью работников медицинской организации?

(100) да

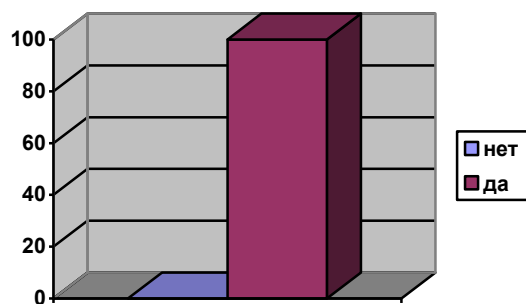
(-) нет



10. Удовлетворены ли Вы компетентностью медицинских работников медицинской организации?

(100) да

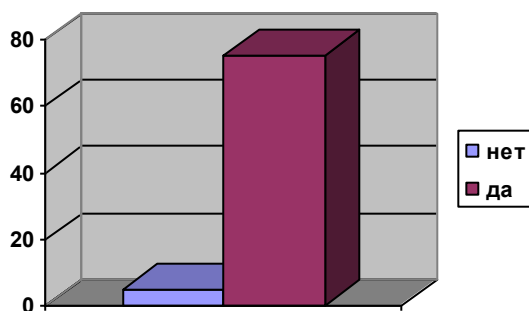
(-) нет



11. Удовлетворены ли Вы питанием во время пребывания в медицинской организации?

(75) да

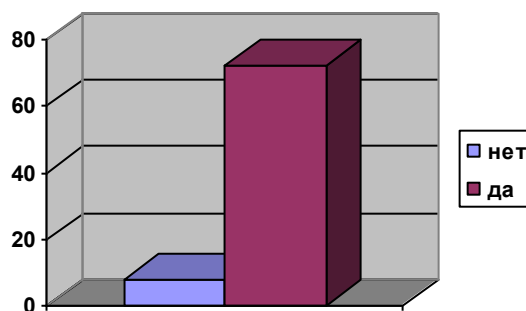
(5) нет



11. Удовлетворены ли Вы питанием во время пребывания в медицинской организации?

(72) да

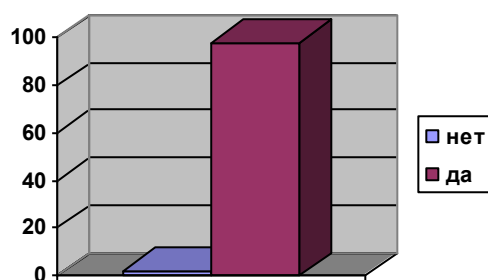
(8) нет



12. Удовлетворены ли Вы условиями пребывания в медицинской организации?

(98) да

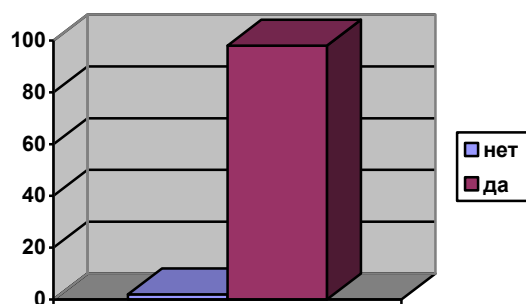
(2) нет



12. Удовлетворены ли Вы условиями пребывания в медицинской организации?

(98) да

(2) нет



Что не удовлетворяет?

() уборка помещений

() освещение, температурный режим

(4) медицинской организации требуется ремонт

(2) в медицинской организации старая мебель

Что не удовлетворяет?

() уборка помещений

() освещение, температурный режим

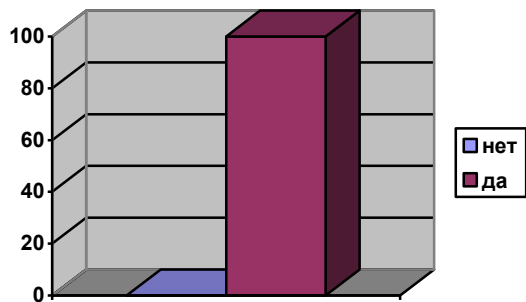
(7) медицинской организации требуется ремонт

(2) в медицинской организации старая мебель

13. Удовлетворены ли Вы оказанными услугами в медицинской организации?

(100) да

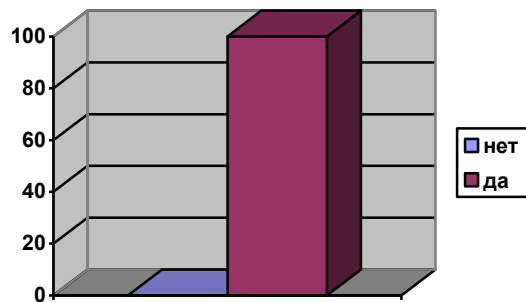
(-) нет



13. Удовлетворены ли Вы оказанными услугами в медицинской организации?

(100) да

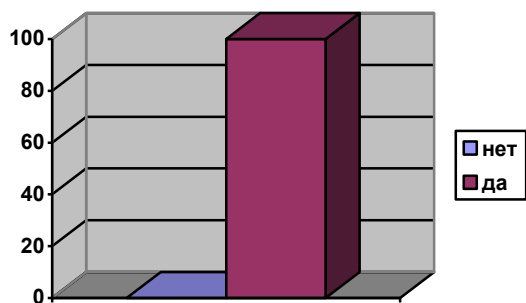
(-) нет



14. Удовлетворены ли Вы действиями персонала медицинской организации по уходу?

(100) да

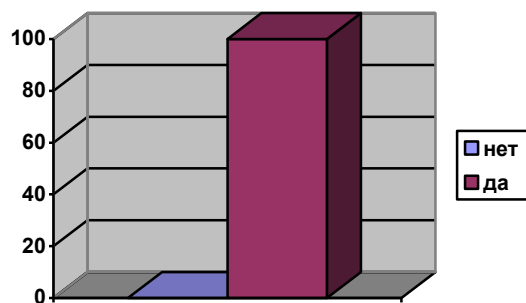
(-) нет



14. Удовлетворены ли Вы действиями персонала медицинской организации по уходу?

(100) да

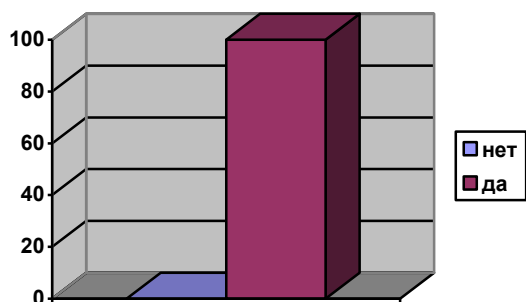
(-) нет



15. Рекомендовали бы Вы данную медицинскую организацию для получения медицинской помощи?

(100) да

(-) нет



15. Рекомендовали бы Вы данную медицинскую организацию для получения медицинской помощи?

(100) да

(-) нет

