

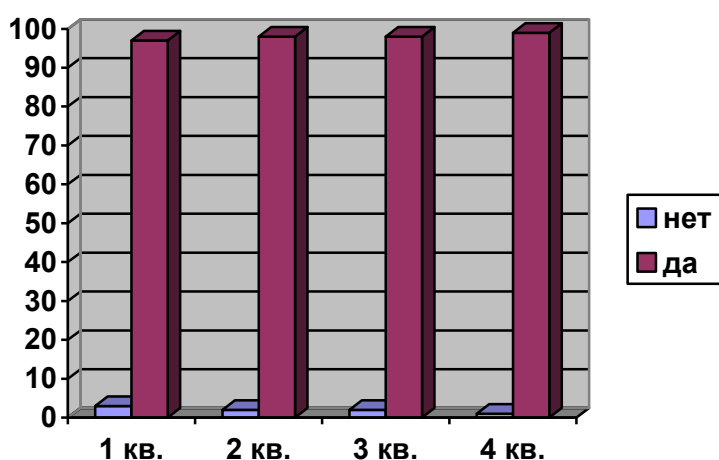
Анализ анкетирования, проведенного в ГБУ РО «ГКБ №8» за 2016г.

Количество анкет – 400.

Все участники анкетирования были госпитализированы за счет ОМС.

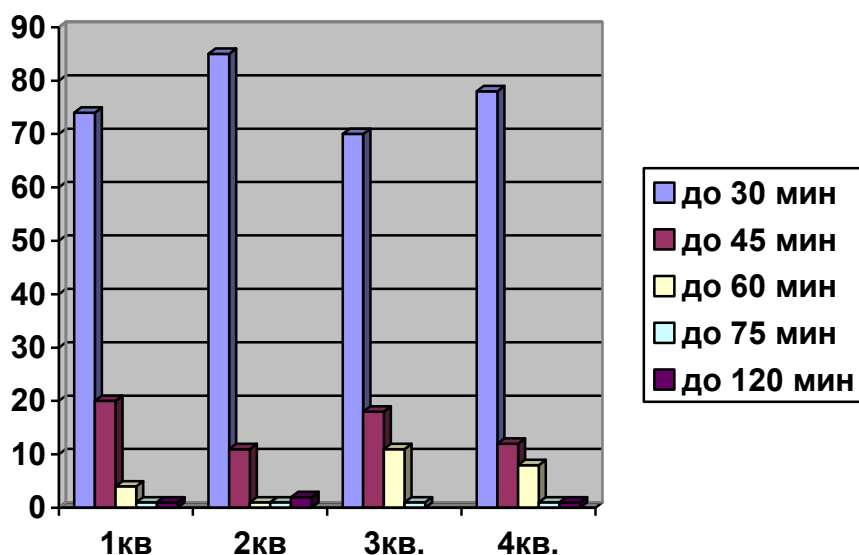
В результате проведенного анализа отмечаются следующие положительные тенденции в работе приемного отделения. По данным за 1 квартал условиями пребывания в приемном покое удовлетворены 97% опрошенных, за 2 и 3 кварталы – 98%, не удовлетворены соответственно в 1 квартале 3% и во 2 и 3 кварталах-2% , в 4 кв-1%.

Вы удовлетворены условиями пребывания в приемном отделении?



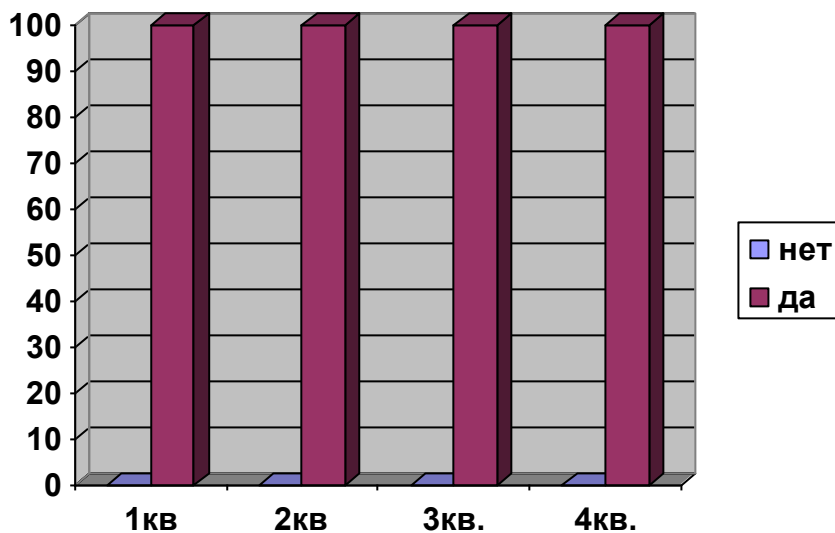
Время ожидания в приемном покое несколько сократилось: для 74% пациентов ожидание в 1 квартале не превышает 30 мин, во 2 квартале уже для 85%, в 1 кв ожидание составило 60-120мин для 6% респондентов, во 2 кв –для 4%, в 3 квартале время ожидания несколько увеличилось: до 30мин ожидание составило для 70% респондентов, до 45 мин- для 18%, до 60мин- для 11%, зато дольше 60мин всего для 1%

Сколько времени Вы ожидали в приемном отделении?



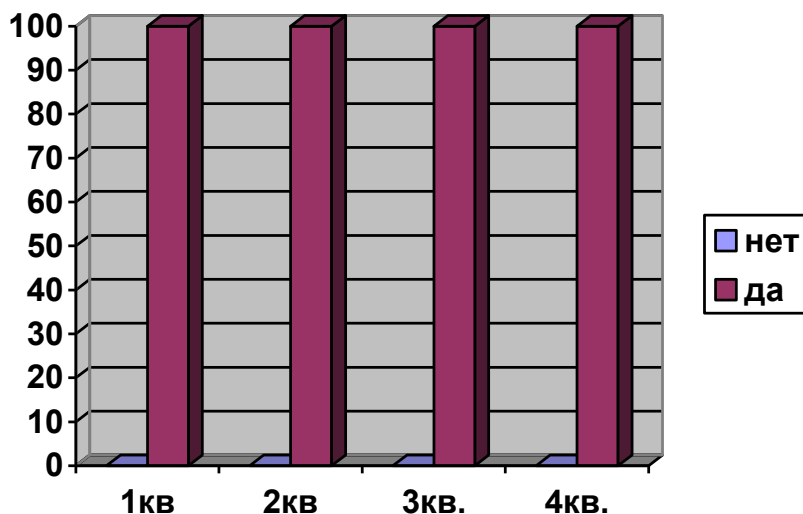
По данным за 1, 2 и 3 кв.- удовлетворенность отношением персонала во время пребывания в приемном отделении (доброжелательность, вежливость) составила 100%

Вы удовлетворены отношением персонала во время пребывания в приемном отделении (доброжелательность, вежливость)?

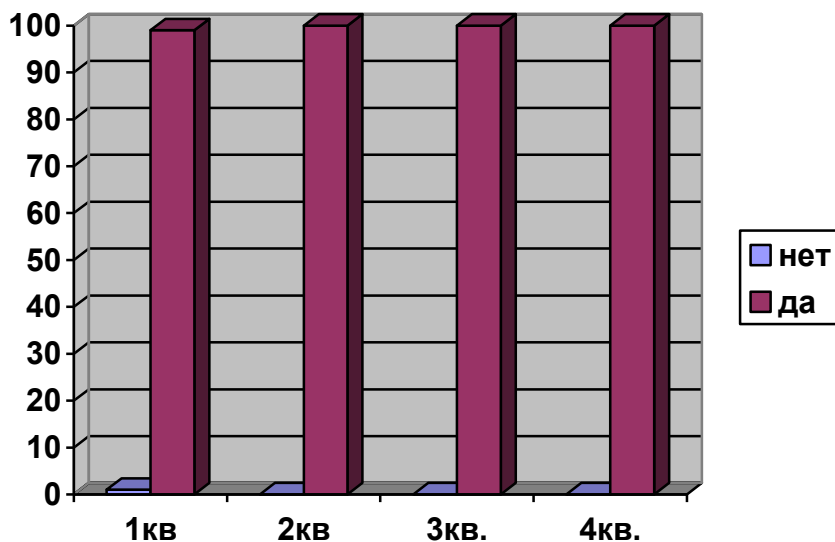


О качестве оказания медицинской помощи в нашем стационаре говорит то, что 100% опрошенных удовлетворены действиями персонала медицинской организации по уходу по данным за 1,2,3 и 4 кварталы.

Удовлетворены ли Вы действиями персонала медицинской организации по уходу?

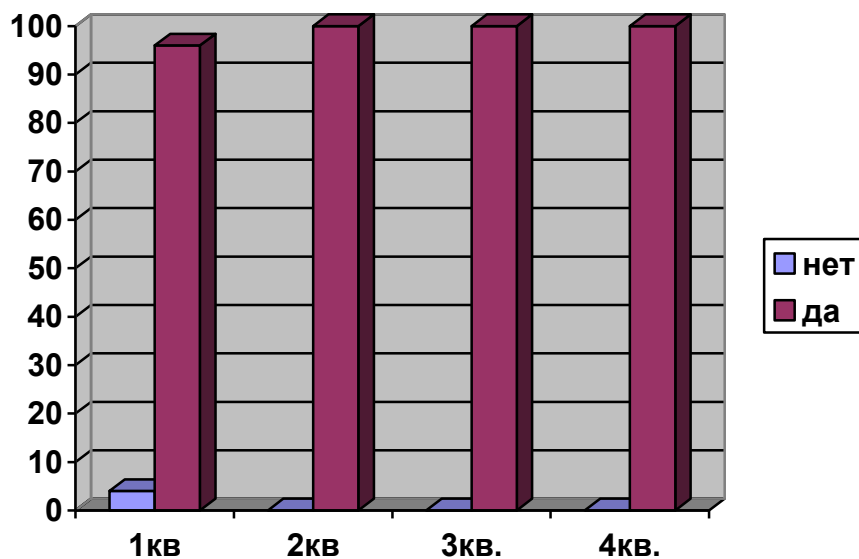


По данным за 2016г. удовлетворенность отношением персонала во время пребывания в отделении (доброжелательность, вежливость) составила 100%
Вы удовлетворены отношением персонала во время пребывания в отделении (доброжелательность, вежливость)?

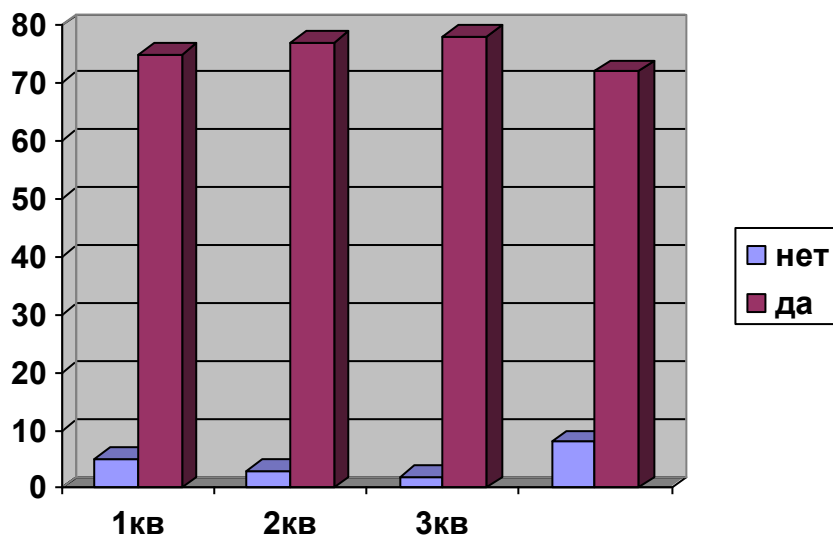


По данным за 4 квартала 2016г. удовлетворены компетентностью медицинских работников медицинской организации 100% пациентов, принимавших участие в анкетировании.

Удовлетворены ли Вы компетентностью медицинских работников медицинской организации?

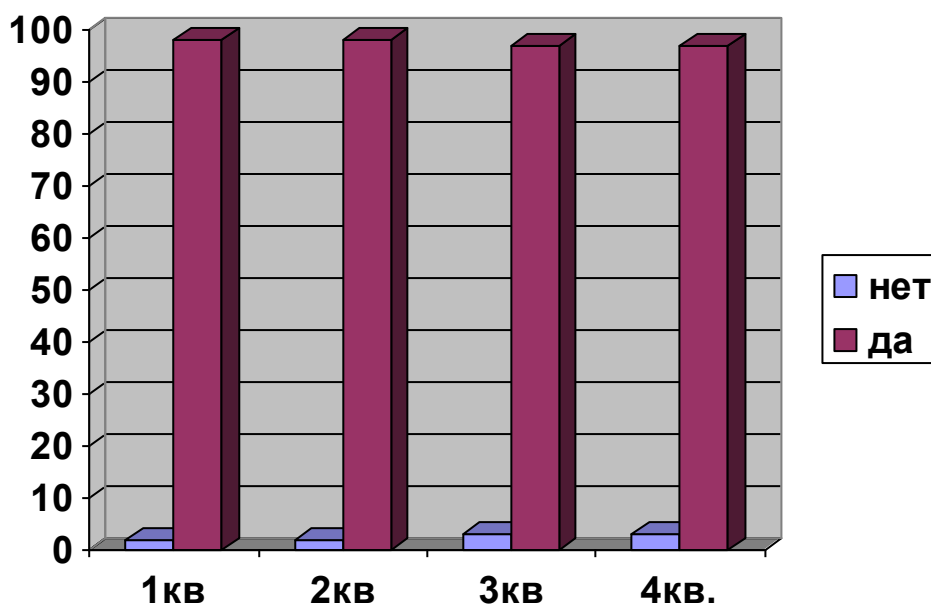


Удовлетворенность питанием во время пребывания в медицинской организации продолжает оставаться высокой: 94% в 1 квартале, 96% во 2 квартале, 97% в 3 квартале, незначительно снизилась до 90% в 4 квартале. Удовлетворены ли Вы питанием во время пребывания в медицинской организации?



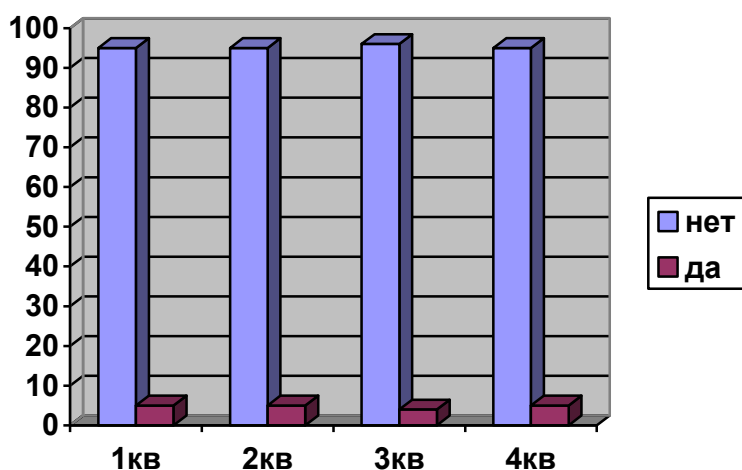
Удовлетворенность условиями пребывания в медицинской организации практически не снижается: в 1 и 2 квартале составила 98%, в 3 и 4 кварталах - 97%.

Удовлетворены ли Вы условиями пребывания в медицинской организации?



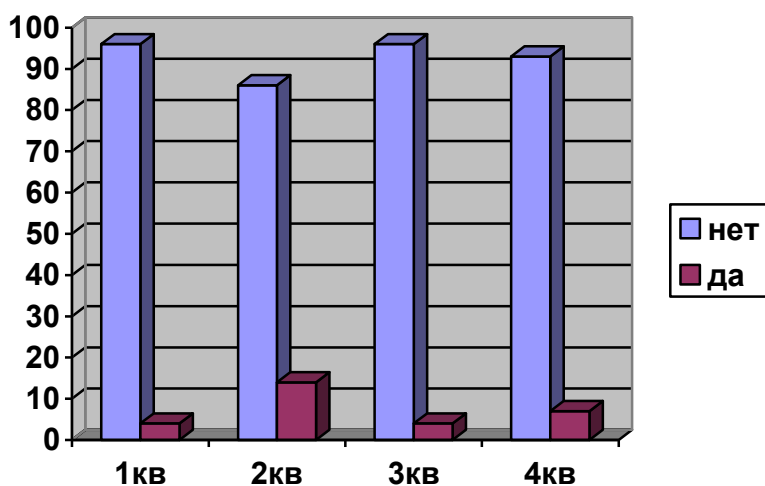
Необходимость оплачивать назначенные лекарственные средства за свой счет во время пребывания в стационаре остается в незначительном проценте: в 1 и 2 квартале у 5% опрошенных, в 3 квартале – у 4%, в 4 кв – у 5%.

Возникала ли у Вас во время пребывания в стационаре необходимость оплачивать назначенные лекарственные средства за свой счет?



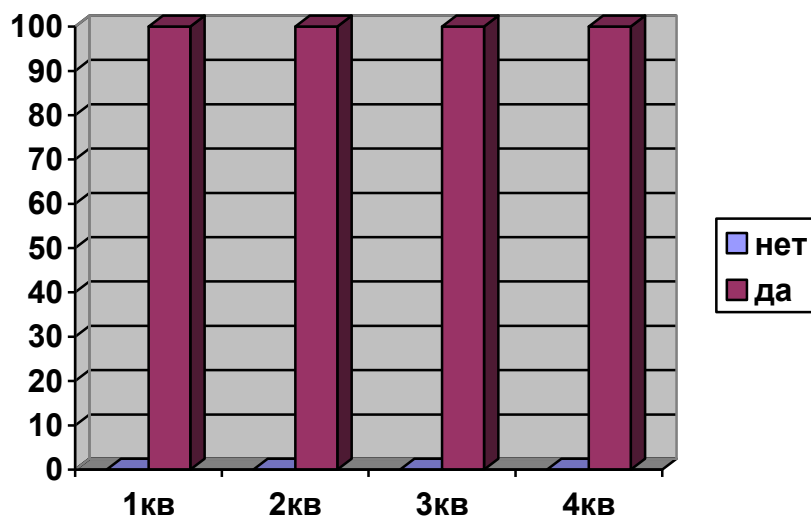
Необходимость оплачивать назначенные диагностические исследования за свой счет во время пребывания в стационаре в 1 квартале возникла у 4%, во 2 квартале - у 14% респондентов, в 3 квартале – у 4%, в 4 квартале – у 7%. (Оплачивались только анализы, не включенные в программу ОМС, по платным услугам, лицензия на которые у нашего учреждения имеется.)

Возникала ли у Вас во время пребывания в стационаре необходимость оплачивать назначенные диагностические исследования за свой счет?



Высокой оценкой нашей работы является то, что 100% опрошенных рекомендовали бы нашу медицинскую организацию для получения медицинской помощи.

Рекомендовали бы Вы данную медицинскую организацию для получения медицинской помощи?



Подготовила: руководитель отдела КЭР и МС Сидоренко В.В.