

Результаты анкетирования для оценки качества оказания услуг в ГБУ РО «ГКБ №8»

2 квартал 2016

2 квартал 2017г

Количество анкет – 100.

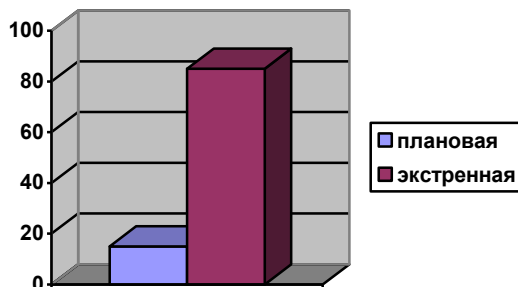
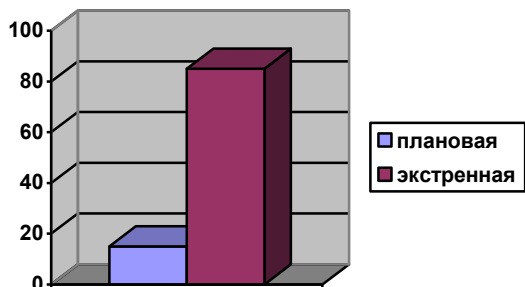
Количество анкет – 100.

1. Госпитализация была:

- (15) плановая
- (85) экстренная

1. Госпитализация была:

- (15) плановая
- (85) экстренная

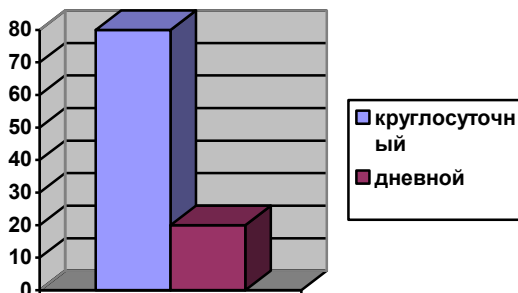
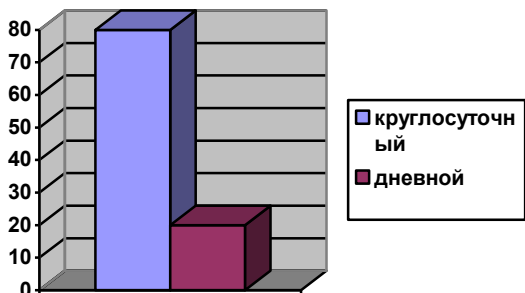


2. В каком режиме стационара Вы проходили лечение?

- (80) круглосуточного пребывания
- (20) дневного стационара

2. В каком режиме стационара Вы проходили лечение?

- (80) круглосуточного пребывания
- (20) дневного стационара

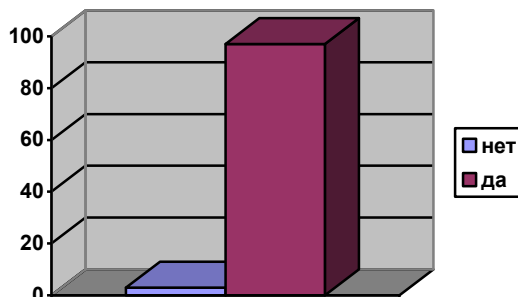
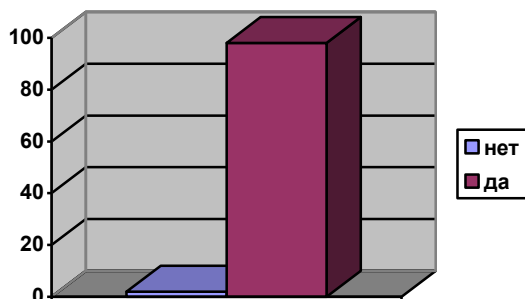


3. Вы удовлетворены условиями пребывания в приемном отделении?

- (98) да
- (2) нет

3. Вы удовлетворены условиями пребывания в приемном отделении?

- (97) да
- (3) нет



Что не удовлетворяет?

- () отсутствие свободных мест ожидания
- () состояние гардероба
- () состояние туалета
- (2) отсутствие питьевой воды
- () санитарные условия

Что не удовлетворяет?

- (3) отсутствие свободных мест ожидания
- () состояние гардероба
- (2) состояние туалета
- (6) отсутствие питьевой воды
- () санитарные условия

4. Сколько времени Вы ожидали в приемном отделении?

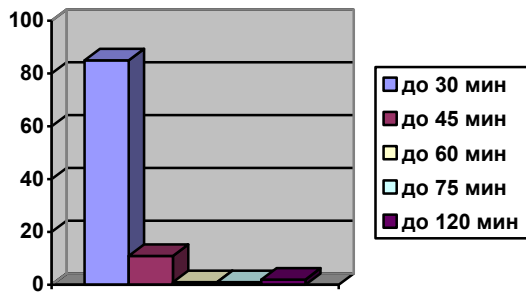
(12) до 120 мин.

(1) до 75 мин.

(1) до 60 мин.

(11) до 45 мин.

(85) до 30 мин.



4. Сколько времени Вы ожидали в приемном отделении?

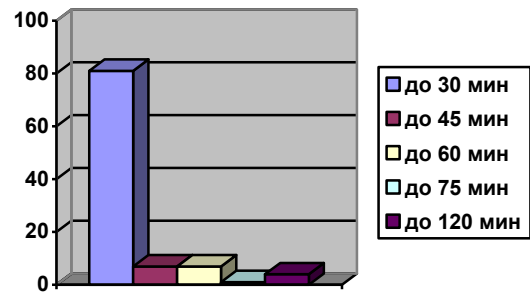
(4) до 120 мин.

(1) до 75 мин.

(7) до 60 мин.

(7) до 45 мин.

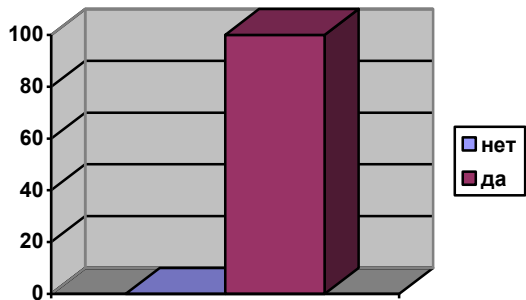
(81) до 30 мин.



5. Вы удовлетворены отношением персонала во время пребывания в приемном отделении (доброжелательность, вежливость)?

(100) да

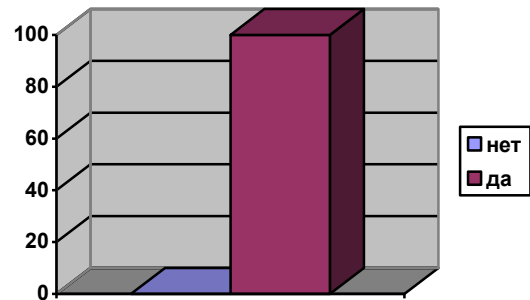
(-) нет



5. Вы удовлетворены отношением персонала во время пребывания в приемном отделении (доброжелательность, вежливость)?

(100) да

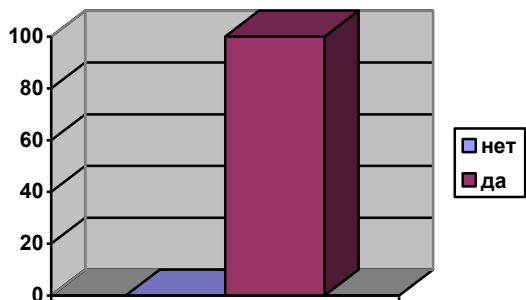
(-) нет



6. Вы удовлетворены отношением персонала во время пребывания в отделении (доброжелательность, вежливость)?

(100) да

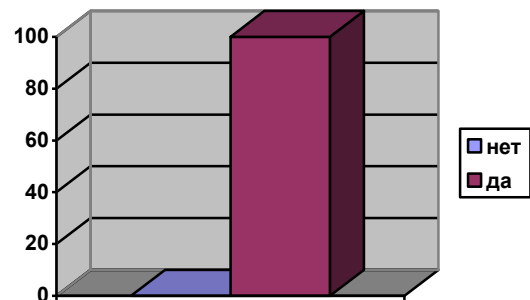
(-) нет



6. Вы удовлетворены отношением персонала во время пребывания в отделении (доброжелательность, вежливость)?

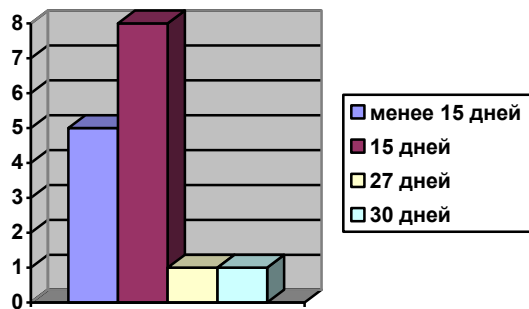
(100) да

(-) нет



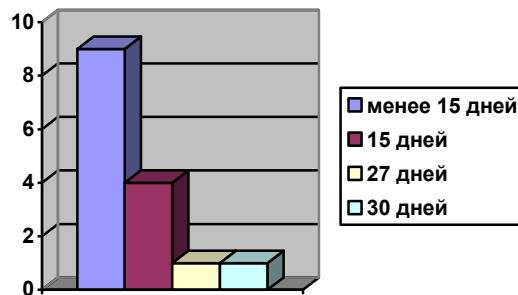
7. Срок ожидания плановой госпитализации с момента получения направления на плановую госпитализацию (устанавливается в соответствии с территориальной программой государственных гарантий бесплатного оказания гражданам медицинской помощи)?

- (1) 30 дней
- () 29 дней
- () 28 дней
- (1) 27 дней
- (8) 15 дней
- (5) меньше 15 дней



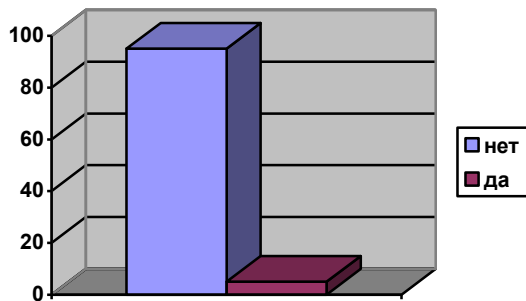
7. Срок ожидания плановой госпитализации с момента получения направления на плановую госпитализацию (устанавливается в соответствии с территориальной программой государственных гарантий бесплатного оказания гражданам медицинской помощи)?

- (1) 30 дней
- () 29 дней
- () 28 дней
- (1) 27 дней
- (4) 15 дней
- (9) меньше 15 дней



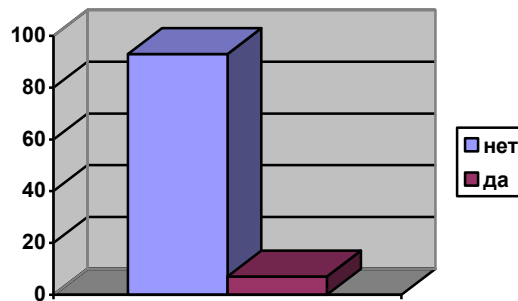
8. Возникала ли у Вас во время пребывания в стационаре необходимость оплачивать назначенные лекарственные средства за свой счет?

- (5) да
- (95) нет



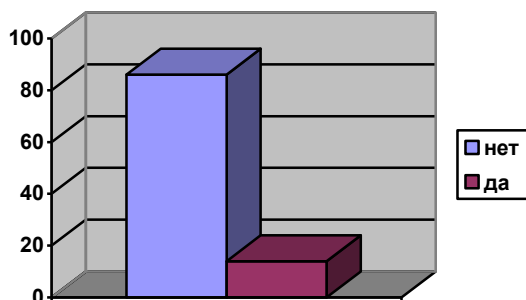
8. Возникала ли у Вас во время пребывания в стационаре необходимость оплачивать назначенные лекарственные средства за свой счет?

- (7) да
- (93) нет



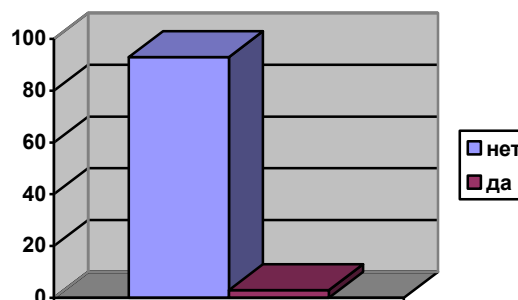
9. Возникала ли у Вас во время пребывания в стационаре необходимость оплачивать назначенные диагностические исследования за свой счет?

- (86) нет
- (14) да



9. Возникала ли у Вас во время пребывания в стационаре необходимость оплачивать назначенные диагностические исследования за свой счет?

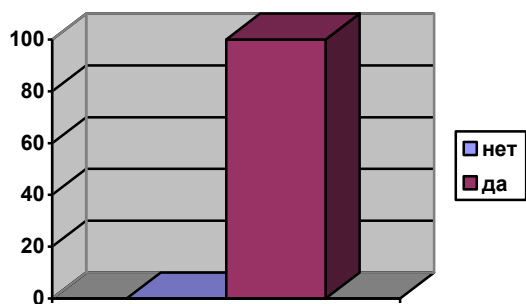
- (97) нет
- (3) да



10. Удовлетворены ли Вы компетентностью
медицинских работников медицинской организации?

(100) да

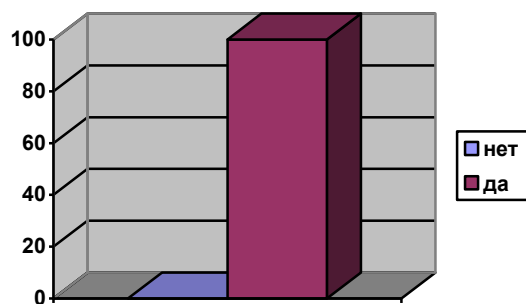
(-) нет



10. Удовлетворены ли Вы компетентностью
медицинских работников медицинской организации?

(100) да

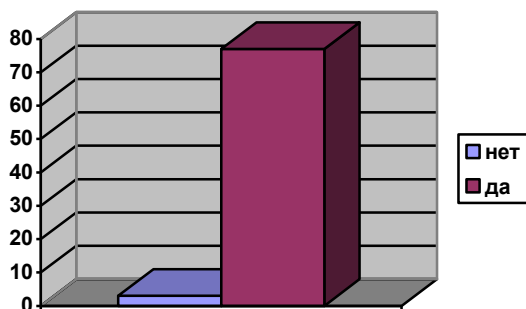
(-) нет



11. Удовлетворены ли Вы питанием во время
пребывания в медицинской организации?

(77) да

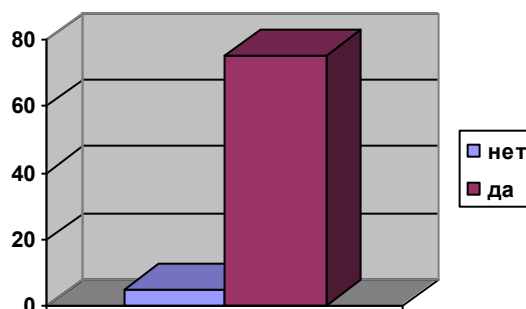
(3) нет



11. Удовлетворены ли Вы питанием во время
пребывания в медицинской организации?

(75) да

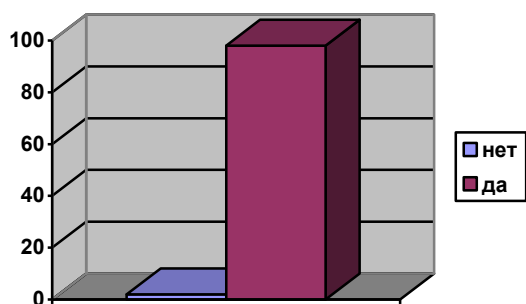
(5) нет



12. Удовлетворены ли Вы условиями пребывания в
медицинской организации?

(98) да

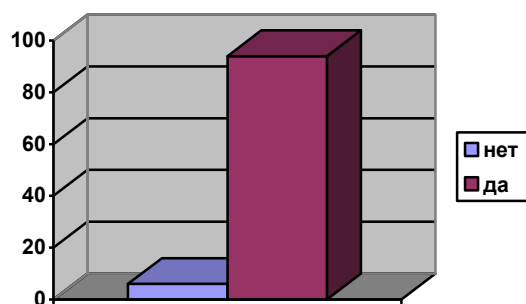
(2) нет



12. Удовлетворены ли Вы условиями пребывания в
медицинской организации?

(94) да

(6) нет



Что не удовлетворяет?

() уборка помещений

(2) освещение, температурный режим

() медицинской организации требуется ремонт

() в медицинской организации старая мебель

Что не удовлетворяет?

() уборка помещений

() освещение, температурный режим

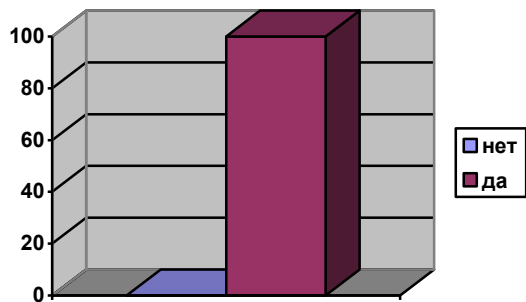
(13) медицинской организации требуется ремонт

(4) в медицинской организации старая мебель

13. Удовлетворены ли Вы оказанными услугами в медицинской организации?

(100) да

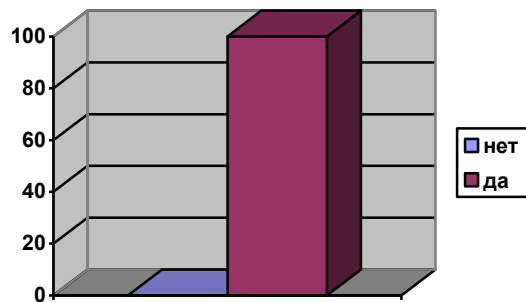
(-) нет



13. Удовлетворены ли Вы оказанными услугами в медицинской организации?

(100) да

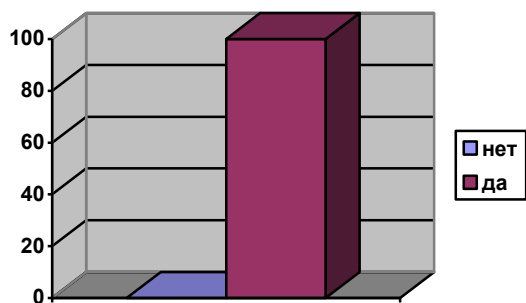
(-) нет



14. Удовлетворены ли Вы действиями персонала медицинской организации по уходу?

(100) да

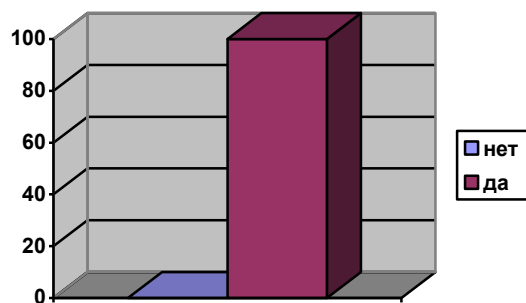
(-) нет



14. Удовлетворены ли Вы действиями персонала медицинской организации по уходу?

(100) да

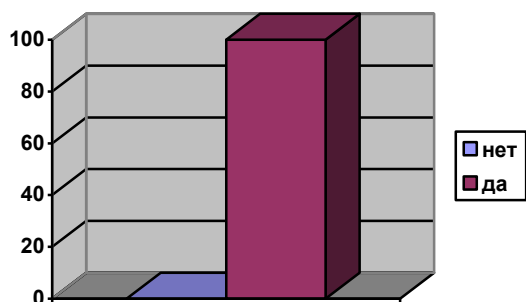
(-) нет



15. Рекомендовали бы Вы данную медицинскую организацию для получения медицинской помощи?

(100) да

(-) нет



15. Рекомендовали бы Вы данную медицинскую организацию для получения медицинской помощи?

(100) да

(-) нет

