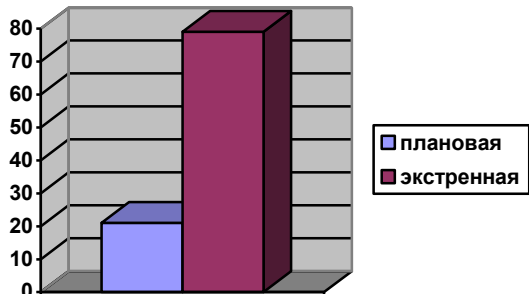


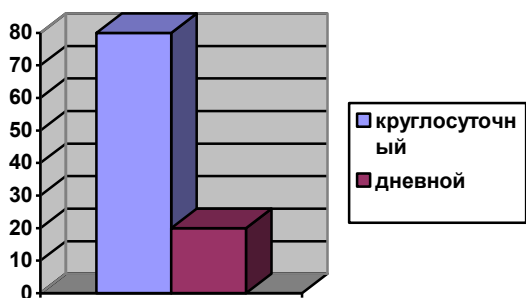
Результаты анкетирования для оценки качества оказания услуг в ГБУ РО «ГКБ №8»

3 квартал 2016
Количество анкет – 100.

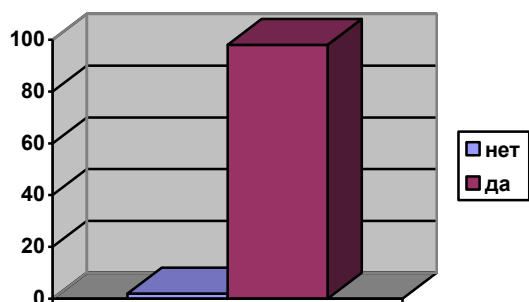
1. Госпитализация была:
(21) плановая
(79) экстренная



2. В каком режиме стационара Вы проходили лечение?
(80) круглосуточного пребывания
(20) дневного стационара



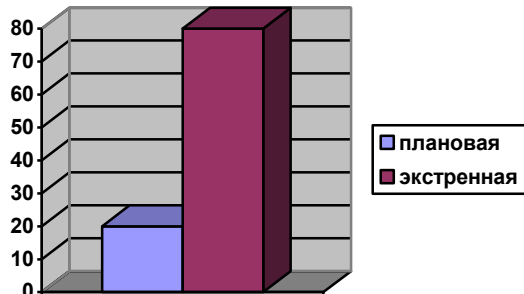
3. Вы удовлетворены условиями пребывания в приемном отделении?
(98) да
(2) нет



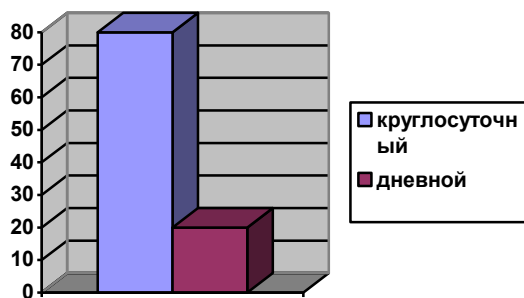
Что не удовлетворяет?
() отсутствие свободных мест ожидания
(1) состояние гардероба
() состояние туалета
(9) отсутствие питьевой воды

3 квартал 2017
Количество анкет – 100.

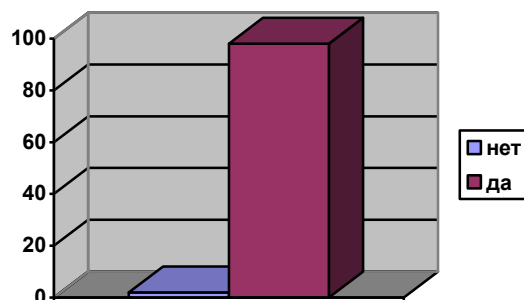
1. Госпитализация была:
(20) плановая
(80) экстренная



2. В каком режиме стационара Вы проходили лечение?
(80) круглосуточного пребывания
(20) дневного стационара



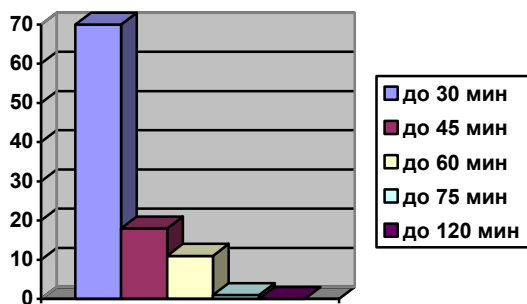
3. Вы удовлетворены условиями пребывания в приемном отделении?
(98) да
(2) нет



Что не удовлетворяет?
(1) отсутствие свободных мест ожидания
() состояние гардероба
() состояние туалета
(3) отсутствие питьевой воды

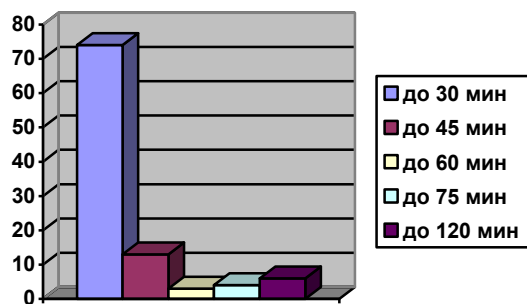
4. Сколько времени Вы ожидали в приемном отделении?

- (0) до 120 мин.
- (1) до 75 мин.
- (11) до 60 мин.
- (18) до 45 мин.
- (70) до 30 мин.



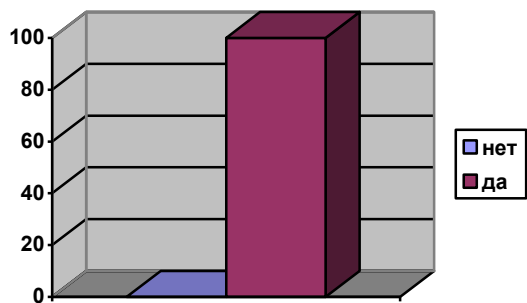
4. Сколько времени Вы ожидали в приемном отделении?

- (6) до 120 мин.
- (4) до 75 мин.
- (3) до 60 мин.
- (13) до 45 мин.
- (74) до 30 мин.



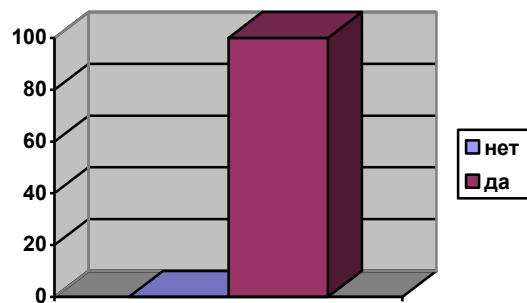
5. Вы удовлетворены отношением персонала во время пребывания в приемном отделении (доброжелательность, вежливость)?

- (100) да
- (-) нет



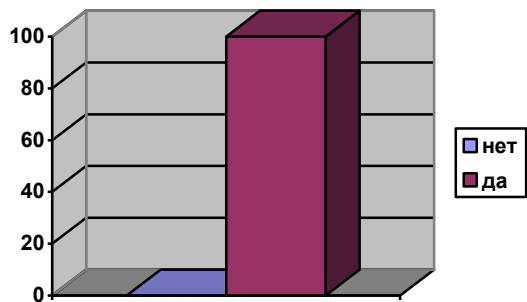
5. Вы удовлетворены отношением персонала во время пребывания в приемном отделении (доброжелательность, вежливость)?

- (100) да
- (-) нет



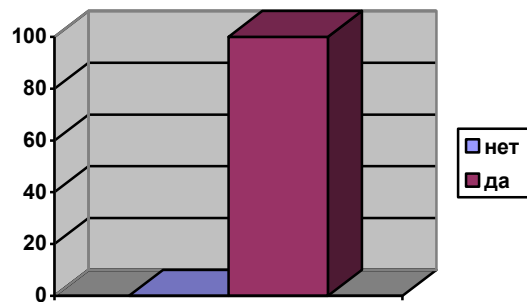
6. Вы удовлетворены отношением персонала во время пребывания в отделении (доброжелательность, вежливость)?

- (100) да
- (-) нет



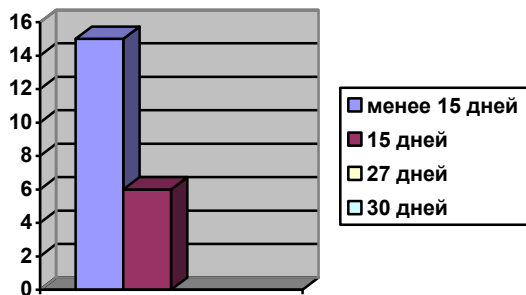
6. Вы удовлетворены отношением персонала во время пребывания в отделении (доброжелательность, вежливость)?

- (100) да
- (-) нет



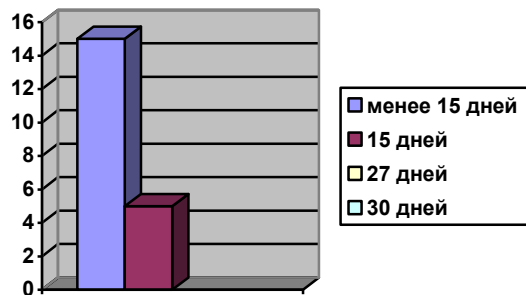
7. Срок ожидания плановой госпитализации с момента получения направления на плановую госпитализацию (устанавливается в соответствии с территориальной программой государственных гарантий бесплатного оказания гражданам медицинской помощи)?

- () 30 дней
- () 29 дней
- () 28 дней
- () 27 дней
- (6) 15 дней
- (15) меньше 15 дней



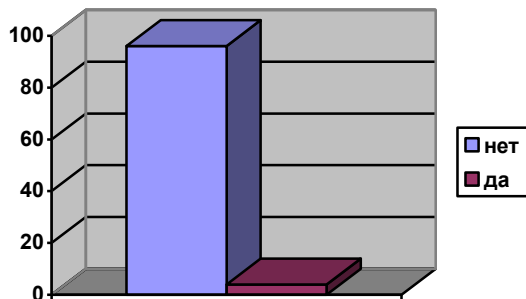
7. Срок ожидания плановой госпитализации с момента получения направления на плановую госпитализацию (устанавливается в соответствии с территориальной программой государственных гарантий бесплатного оказания гражданам медицинской помощи)?

- () 30 дней
- () 29 дней
- () 28 дней
- () 27 дней
- (5) 15 дней
- (15) меньше 15 дней



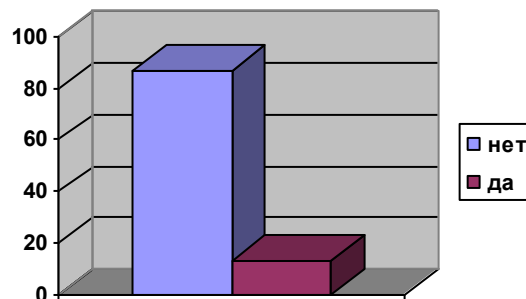
8. Возникала ли у Вас во время пребывания в стационаре необходимость оплачивать назначенные лекарственные средства за свой счет?

- (4) да
- (96) нет



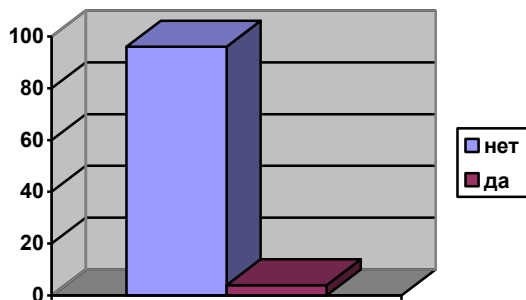
8. Возникала ли у Вас во время пребывания в стационаре необходимость оплачивать назначенные лекарственные средства за свой счет?

- (13) да
- (87) нет



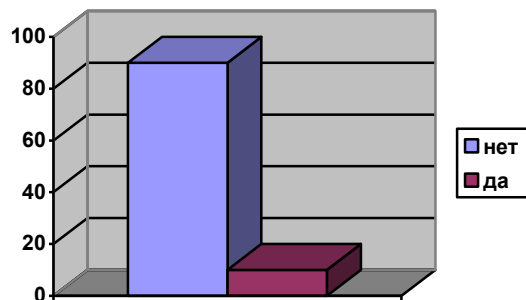
9. Возникала ли у Вас во время пребывания в стационаре необходимость оплачивать назначенные диагностические исследования за свой счет?

- (96) нет
- (4) да



9. Возникала ли у Вас во время пребывания в стационаре необходимость оплачивать назначенные диагностические исследования за свой счет?

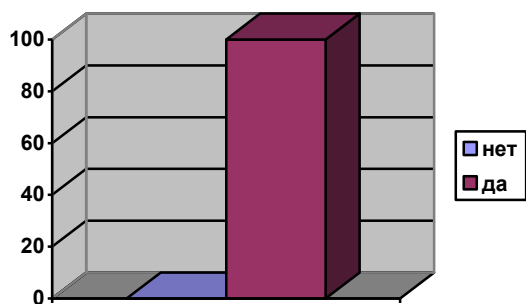
- (90) нет
- (10) да



10. Удовлетворены ли Вы компетентностью
медицинских работников медицинской организации?

(100) да

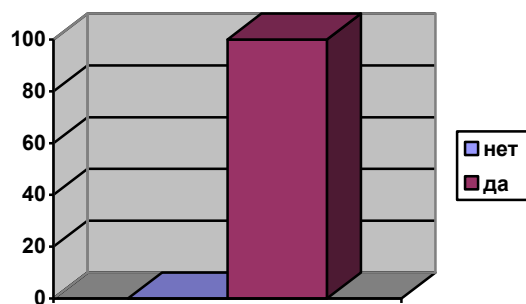
(-) нет



10. Удовлетворены ли Вы компетентностью
медицинских работников медицинской организации?

(100) да

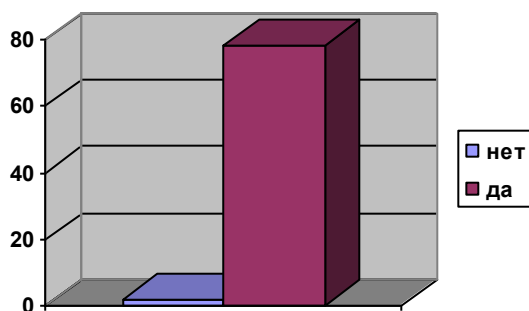
(-) нет



11. Удовлетворены ли Вы питанием во время
пребывания в медицинской организации?

(78) да

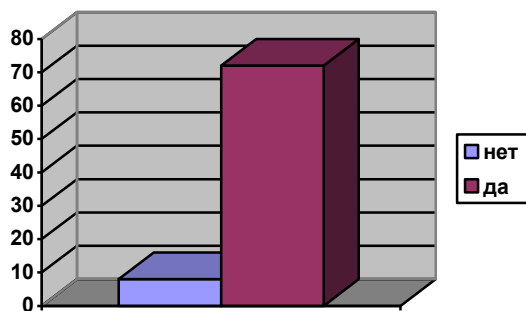
(2) нет



11. Удовлетворены ли Вы питанием во время
пребывания в медицинской организации?

(72) да

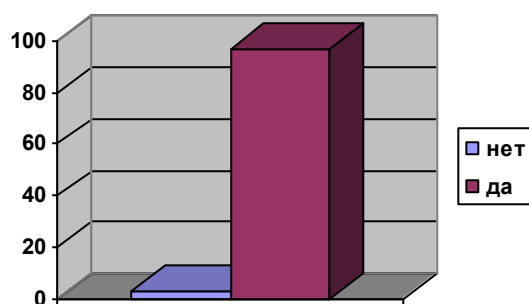
(8) нет



12. Удовлетворены ли Вы условиями пребывания в
медицинской организации?

(97) да

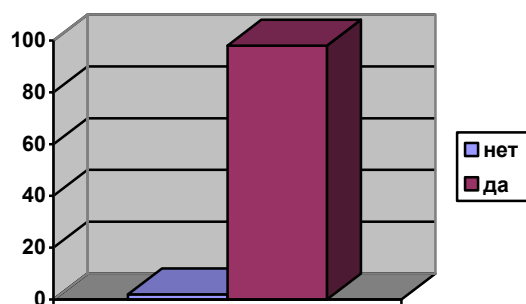
(3) нет



12. Удовлетворены ли Вы условиями пребывания в
медицинской организации?

(98) да

(2) нет



Что не удовлетворяет?

(1) уборка помещений

(1) освещение, температурный режим

(9) медицинской организации требуется ремонт

(3) в медицинской организации старая мебель

Что не удовлетворяет?

() уборка помещений

(1) освещение, температурный режим

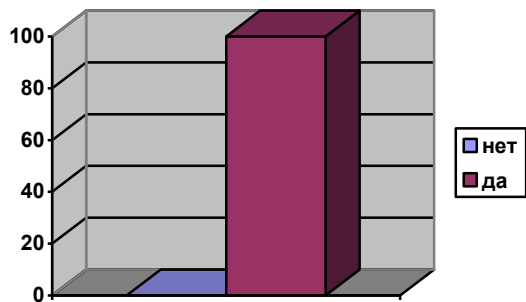
(2) медицинской организации требуется ремонт

() в медицинской организации старая мебель

13. Удовлетворены ли Вы оказанными услугами в медицинской организации?

(100) да

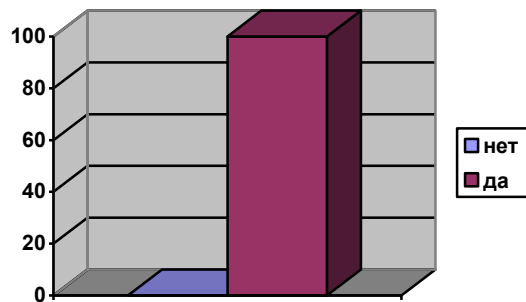
(-) нет



13. Удовлетворены ли Вы оказанными услугами в медицинской организации?

(100) да

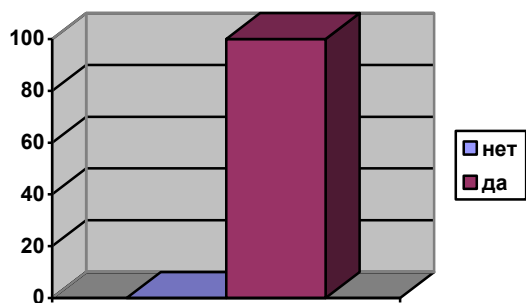
(-) нет



14. Удовлетворены ли Вы действиями персонала медицинской организации по уходу?

(100) да

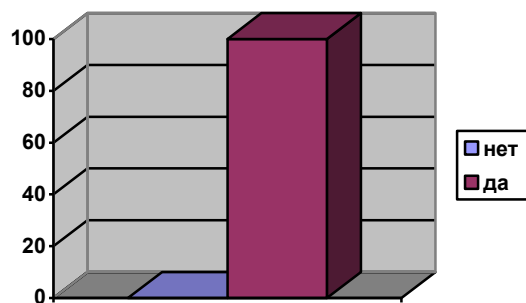
(-) нет



14. Удовлетворены ли Вы действиями персонала медицинской организации по уходу?

(100) да

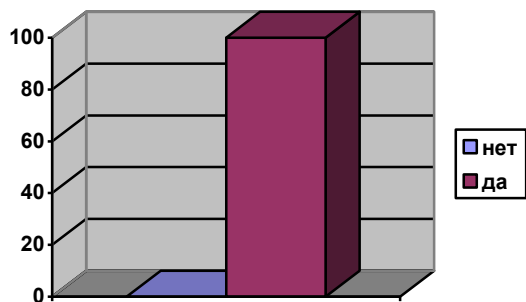
(-) нет



15. Рекомендовали бы Вы данную медицинскую организацию для получения медицинской помощи?

(100) да

(-) нет



15. Рекомендовали бы Вы данную медицинскую организацию для получения медицинской помощи?

(100) да

(-) нет

